

Ensembles de filtration d'air comprimé



Pour cabines de peinture, vernis.. et applications haute pureté d'air.

PBB WSP : Une filtration de PRO

La qualité de l'air comprimé est un facteur clé pour garantir une finition irréprochable des peintures et des vernis.

L'eau, l'huile et les particules véhiculées par l'air comprimé sont la source de défauts de finition coûteux et incompatibles avec les exigences de qualité et la rentabilité exigée de nos jours.

Les ensembles BB-WSP ont été à l'origine spécialement développés pour la filtration de l'air destiné aux cabines de peinture afin d'affranchir l'utilisateur des problèmes liés à une mauvaise qualité de l'air comprimé.

Mais ils trouvent également leur place pour toutes les applications sensibles nécessitant une parfaite qualité d'air.

Livrées entièrement assemblées, ces unités compactes s'installent très facilement et leur prix, très étudié, permet un retour sur investissement rapide.

- ✓ Filtration des **particules jusqu'à 0,01 μ** (Classe ISO 8573 = 1)
- ✓ Filtration **huile résiduelle 0,003 ppm** à 20°C (Classe ISO 8573 = 1)
- ✓ 3 étages de filtration.
- ✓ **Protection anti-corrosion totale par cataphorèse.**
- ✓ Étanchéité des éléments filtrants par double joint torique pour une sécurité accrue.
- ✓ Compatibles avec huiles minérales ou synthétiques.
- ✓ 2 purgeurs automatiques avec test manuel.
- ✓ **Filtres conformes à la Directive 97/23** pour les équipements sous pression pour les gaz du groupe 2.
- ✓ Livrés assemblés avec fixations murales.
- ✓ Conception en conformité avec ISO 12500.
- ✓ Fabrication certifiée ISO 9001.

Caractéristiques techniques

Filtre modèle	Racc ^t Entrée	Débit m ³ /h	Dimensions (mm)			Poids Kgs
			A	B	C	
BB 45 WSP	1/4 "	45	329	259	80	2
BB 65 WSP	3/8 "	65	352	359	80	2

Débits indiqués selon ISO 7183 (20°C et 1 bar absolu) sous 7 bars relatifs

Caractéristiques détaillées	BB xx WSP
Classe de qualité selon ISO 8573-1:2001	Particules : 1 Huile résiduelle : 1
Rétention des particules	> 99,99% à 0,01µ
Teneur résiduelle en huile à 20°C	0,003 ppm
Température d'air comprimé maximum	50°C
Température d'air comprimé recommandée	25°C max.
Pression de service maximum	16 bars
Perte de charge (initiale)	150 mbars
Perte de charge maximale recommandée	400 mbars (1)

(1) L'élément filtrant au charbon actif doit être remplacé de manière régulière pour répondre aux besoins de l'application mais, au minimum, tous les 6 mois.

Facteur de correction selon la pression de service

Pression	Bars	5	6	7	8	9	10	11	12	13	14	15	16
Facteur	x	0,84	0,92	1	1,07	1,13	1,19	1,25	1,31	1,41	1,46	1,51	1,51



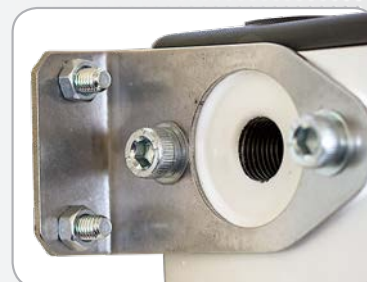
Eléments filtrants avec codes de couleur et numéros de lots pour traçabilité.



Indicateur de saturation.



Mano-détendeur.



Livrés avec équerres pour fixation murale. (Versions WSP)

Votre distributeur

Les spécifications figurant dans cette brochure sont données à titre indicatif et sont sujettes à des modifications éventuelles sans avis préalable

PARTENAIR

Z.A. Charles RENARD, 12 Bd G.M. GUYNEMER - 78210
 SAINT-CYR-L'ECOLE Tél. : +33 1 60 13 04 18 - Fax : +33 1 60 13 03 58
 E-Mail : info@partenair.fr - web : www.partenair.fr

BB WSP

Fiche technique : 01-FIL-ACMX1-1018