

01/18

GUIDE D'INSTALLATION ET DE NETTOYAGE

SECURITE ET UTILISATION CORRECTE

Afin de garantir un fonctionnement sûr et endurant de ce produit, vous devez vous conformer aux instructions figurant dans la présente notice. Le non-respect de ces instructions ou une mauvaise utilisation annule toute garantie. Ce produit est conçu uniquement pour l'utilisation décrite dans cette brochure. L'utilisation ci-après est considérée comme impropre. Le constructeur dégage toute responsabilité pour un usage impropre de ce produit.

ATTENTION

- Observer des règles de sécurité valides et généralement reconnues pour utiliser et entretenir ce produit.
- Prendre les mesures appropriées pour éviter toute utilisation non souhaitée du produit ou toute action pouvant l'endommager.
- Ne pas tenter de désassembler ce produit ou ses accessoires.
- Avant toute intervention sur un système pneumatique, toujours dépressuriser le réseau et prendre les mesures nécessaires pour éviter toute re-pressurisation accidentelle.

Il est de la plus haute importance que les personnels observent des pratiques de travail sûres et respectent les obligations et impératifs légaux de sécurité lors de l'utilisation de ce produit. La manipulation, l'utilisation ou l'entretien de ce produit doit être confié uniquement à du personnel qualifié et doivent respecter les recommandations de sécurité et de santé en vigueur dans le pays. La plupart des accidents survenant pendant l'installation ou l'entretien d'équipements résultent de la négligence d'observer les règles élémentaires de sécurité. Un accident peut être évité dans la plupart des cas en sachant reconnaître une situation potentiellement dangereuse. Une utilisation ou un entretien non-conforme de ce produit peut s'avérer dangereux et entraîner des blessures graves ou la mort. Le constructeur ne peut anticiper toutes les circonstances possibles pouvant présenter un risque potentiel. Les AVERTISSEMENTS indiqués dans ce manuel couvrent les risques les plus courants et ne sont pas exhaustifs. Si l'utilisateur utilise des procédures particulières, un équipement tiers, ou une méthode de fonctionnement qui n'est pas spécifiquement recommandée par le fabricant, il devra s'assurer que ceux-ci ne pourront endommager le produit, ou rendre son utilisation non sûre, et qu'ils entraîneront pas de risques pour les personnes ou les biens.

REPLACER LES COMPOSANTS UNIQUEMENT AVEC DES COMPOSANTS ORIGINAUX

GUIDE D'INSTALLATION

Avant d'utiliser ce produit, vérifiez qu'il réponde à vos attentes et qu'il soit adapté à votre application!

1.1 Déballez et inspectez le produit visuellement pour détecter d'éventuels dommages liés aux transports survenus après que le produit ait quitté notre usine.

1.2 Dépressurisez le système avant d'effectuer l'installation ou l'entretien!

1.3 Localisez un endroit approprié pour installer le distributeur dans la salle des compresseurs. L'endroit doit se trouver à proximité des nettoyeurs à condensat.

1.4 Montez le support de fixation murale en utilisant les vis, les rondelles et les chevilles fournis.

- Utilisez un niveau à bulle pour monter le support de fixation murale!

1.5 Installez le distributeur sur le support en utilisant les boulons, les rondelles et les écrous fournis.

1.6 Dévissez les 4 vis supérieures et ôtez le couvercle pour vérifier que la bascule est en position(a). Vérifiez le fonctionnement de la bascule en la déplaçant de bas en haut(b). Remettez le couvercle en place puis vissez les 4 vis supérieures.

1.7 Connectez les tuyaux de collecte du condensat sur la ou les arrivée(s) du distributeur.

- Nous vous recommandons d'utiliser un tube flexible pour effectuer vos travaux de réparation et d'entretien.

- Placez le bouchon d'arrivée 1" si seule 1 arrivée est utilisée.

1.8 Ôtez les mousses de dépressurisation internes de vos séparateurs huile/eau. Ils ne sont pas nécessaires car le condensat ne pénètre pas dans le séparateur sous pression et qu'ils risquent d'empêcher le condensat de circuler librement dans le séparateur.

1.9 Remplacez les arrivées de vos séparateurs huile/eau par les arrivées fournies avec le distributeur. Connectez les arrivées du distributeur aux arrivées de vos nettoyeurs à condensat.

- Utilisez des tuyaux flexibles d'un diamètre interne de 15 mm.

- Vérifiez que le condensat circule toujours librement!

- Fermez toutes les sorties de condensat non utilisées!

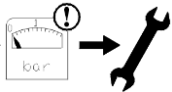
- Utilisez un niveau à bulle pour vérifier que les sorties du distributeur sont de niveau!

1.10 Votre distributeur est prêt à l'emploi!

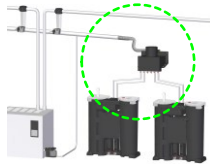
1.1



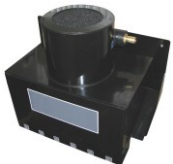
1.2



1.3



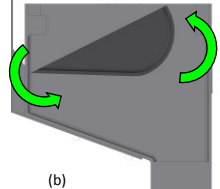
1.5



1.6

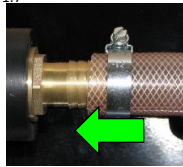


(a)



(b)

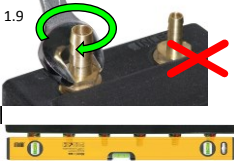
1.7



1.8



1.9

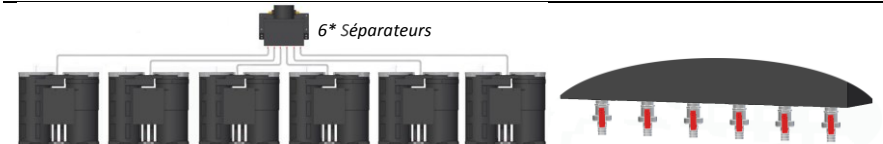
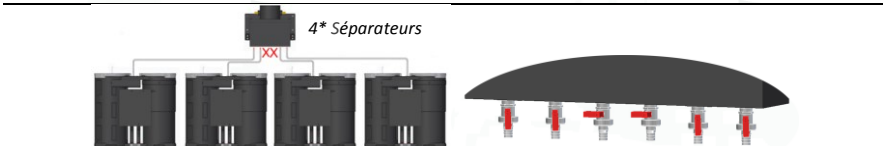


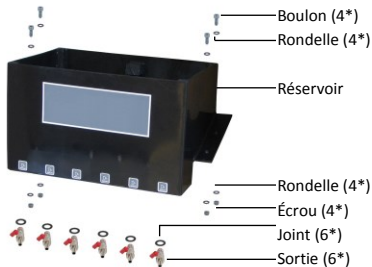
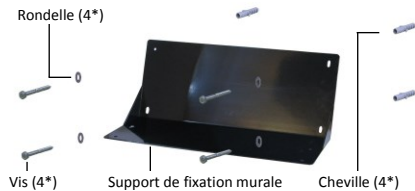
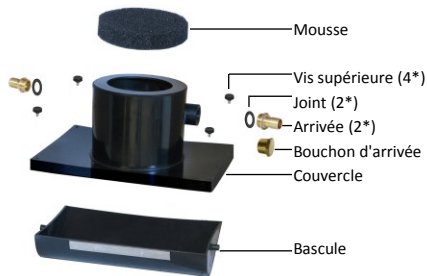
1.10



CONFIGURATION DE L'INSTALLATION

Utilisez ce guide lors de l'installation de votre distributeur et de vos séparateurs pour garantir la distribution optimale du condensat.





GUIDE DE NETTOYAGE

Dépressurisez le système avant d'effectuer l'installation ou l'entretien!

2.1 Purgez condensat résiduel de l'unité en ouvrant toutes les purges de sortie.

- Assurez-vous de ne pas renverser de condensat sur le sol!

2.2 Ôtez le couvercle en dévissant les 4 vis supérieures. Assurez-vous de ne pas endommager le couvercle ni le ou les tubes d'arrivée de condensat connecté(s).

2.3 Ôtez la bascule, veillez à n'endommager aucun composant.

2.4 Nettoyez la bascule et l'intérieur du réservoir à l'aide d'un chiffon humide. Veillez à éliminer tous les débris restants.

2.5 Rincez l'unité à l'eau claire pour éliminer tous les débris restants. Nettoyez tous les tuyaux connectés à vos séparateurs huile/eau.

2.6 Remplacez la bascule. Assurez-vous de n'endommager aucun composant. Vérifiez le fonctionnement de la bascule en la déplaçant de bas en haut.

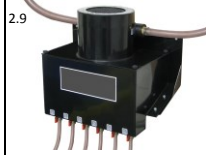
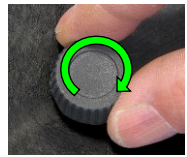
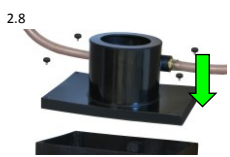
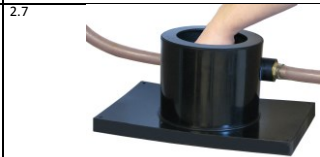
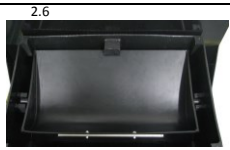
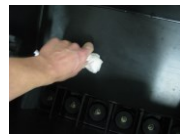
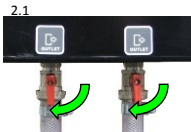
2.7 Éliminez la mousse et nettoyez le couvercle à l'aide d'un chiffon humide puis rincez à l'eau claire. Assurez-vous de n'endommager aucun composant.

2.8 Remplacez la mousse puis remettez le couvercle en place en vissant les 4 vis supérieures.

2.9 Fermez toutes les sorties de condensat non utilisées!

- Utilisez un niveau à bulle pour vérifier que le distributeur est toujours de niveau.

Votre distributeur est prêt à l'emploi.



SPÉCIFICATIONS TECHNIQUES

| | |
|--------------------------------|-----------|
| Raccords d'entrée | 1" (2*) |
| Raccords de sortie | 1/2" (6*) |
| Matériau du boîtier | PP |
| Couleur du boîtier | Noir |
| Support inclus | Oui |
| Vis et chevilles inclus | Oui |

DIMENSIONS (mm)

